

# Das brauchst du:



6x Rundkopfklemmern



Schere



Schnur



Kleber



Pappe  
(nicht zu dick)

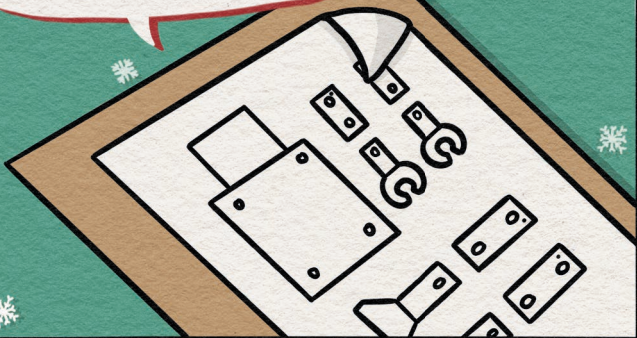


Farben



ausgedruckte  
Vorlage

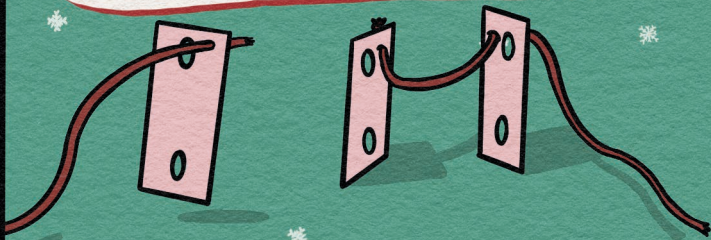
Oh hey! Danke, dass du mich auf Pappe geklebt hast. Das ist schon viel besser! Könntest du mir jetzt bitte ein Gesicht malen und mich ausschneiden?



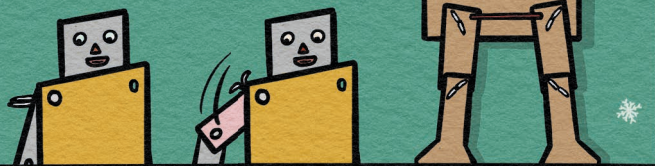
Wow, mein neuer Anstrich gefällt mir! Siehst du die eingezeichneten Löcher? Es wäre robotastisch, wenn du sie für mich ausschneiden könntest. Nimm einfach eine Schere, um die Löcher durchzustechen. Aber pass auf die verschiedenen Loch-Größen auf, es gibt kleine und große Löcher!



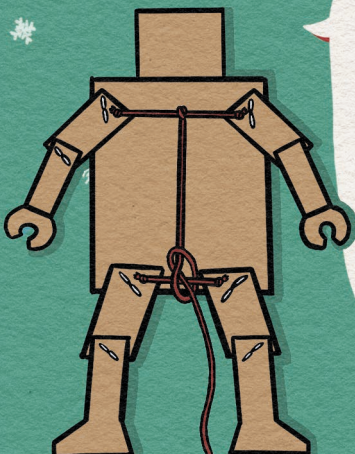
Jetzt brauchen wir ein bisschen Schnur, damit ich mich bewegen kann. Fädel die Schnur durch die kleinen Löcher, von der bemalten Seite meines Arms/Beins aus. Mach einen Knoten auf der Rückseite. Schau, dass die Schnur recht lang ist, wenn du sie abschneidest. Du musst sie jetzt durch meinen anderen Arm/mein anderes Bein fädeln, auch von der bemalten Seite aus. Aber warte noch mit dem zweiten Knoten!



Baue jetzt meine Arme und Beine mit Hilfe der runden Klemmern zusammen und bring sie an meinem Oberkörper an. Vorsicht, mach die Klemmern nicht zu eng, damit ich mich noch bewegen kann! Nun zieh die Schnüre zwischen meinen Armen und Beinen straff und mach den zweiten Knoten auf der Rückseite.



Gute Arbeit! Wir sind fast fertig! Nun brauchen wir noch ein letztes Stück Schnur. Verknote sie in der Mitte mit den Schnüren zwischen meinen Armen und Beinen und lass ein gutes Stück Schnur herunterhängen.



Zieh an der Schnur und ich bewege mich!

